

2022年9月吉日

お客様各位



**APEX DYNAMICS INC., JAPAN**

アペックスダイナミックスジャパン株式会社

〒812-0897

福岡県福岡市博多区半道橋1-3-46

TEL : 092-451-1202 / FAX : 092-451-1106



### APEX 減速機 一部アダプタ形状変更のお知らせ

拝啓 時下ますますご清栄のこととお喜び申し上げます。

平素は弊社製品に格別のご高配を賜り、厚く御礼申し上げます。

この度弊社では、APEX 減速機全シリーズにおきまして、一部アダプタの仕様を変更することとなりましたので、下記の通りお知らせ申し上げます。

お客さまにおかれましては大変ご不便をお掛け致しますが、何卒ご理解いただきますとともに、引き続き弊社製品をご愛顧賜りますようお願い申し上げます。

敬具

#### 記

1. 対象製品

APEX 減速機 全シリーズ

2. 変更内容

上記製品の一部アダプタの仕様として、モータとの合わせ面形状で面取り加工をしているものについて面取り加工を廃止、そのままストレートの形状へ変更致します。

※現行、面取り加工無いものに関しましては変更無く、同一となります。

3. 変更時期

2022年9月製造分より随時

※旧仕様品(面取り加工品)をご希望の場合は、都度お問い合わせください。

在庫状況により、ご提供が可能な場合がございます。

4. 変更理由

昨今の材料調達不安定の情勢に対し、形状の共用化によりアダプタ安定供給を図るため

5. その他

ご不明点がございましたら、弊社へお問合せ下さいますようお願い申し上げます。



写真1 アダプタ形状変更概要 (AE050-1 段、左：新仕様、右：旧仕様)



写真2 新仕様アダプタ (面取り無)

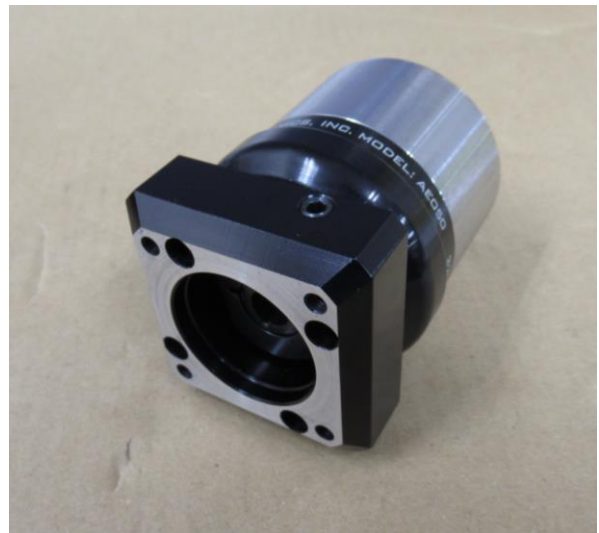


写真3 旧仕様アダプタ (面取り有)

以上